



LiWa

Hacia una tarifa sostenible y equitativa para agua potable

Dr. Paul Lehmann

Conferencia internacional “Construyendo consensos para un futuro sostenible de la ciudad de Lima y Callao”
Lima, 16 de abril 2013



ESTRUCTURA

- Introducción
- Situación actual en Lima
- Sostenibilidad económica y ecológica
- Sostenibilidad social
- Resumen

EL RETO

Declaración de Dublín (1992), Principio No. 4

“El agua tiene un valor económico en todos sus diversos usos en competencia a los que se destina y debería reconocérsele como un bien económico.”

→ Sostenibilidad económica y ecológica

“En virtud de este principio, es esencial reconocer ante todo el derecho fundamental de todo ser humano a tener acceso a un agua pura y al saneamiento por un precio asequible.”

→ Sostenibilidad social

ESTRUCTURA

- Introducción
- Situación actual en Lima
- Sostenibilidad económica y ecológica
- Sostenibilidad social
- Resumen

TARIFA VIGENTE DE SEDAPAL

Tarifa media: S./ 2,68 por m³

Estructura tarifaria

Categoría	Rangos m ³ /mes	Precio S./ por m ³	
Cargo fijo		4,886	
		Agua Potable	Alcantarillado
Social	0 a más	1,025	0,448
Doméstico	0 a 10	1,025	0,448
	10 a 25	1,190	0,521
	25 a 50	2,633	1,151
	50 a más	4,465	1,851
Comercial/ Industrial	0 a 1000	4,465	1,951
	1000 a más	4,790	2,092
Estatal	0 a más	2,502	1,093

➔ Sostenibilidad???

ESTRUCTURA

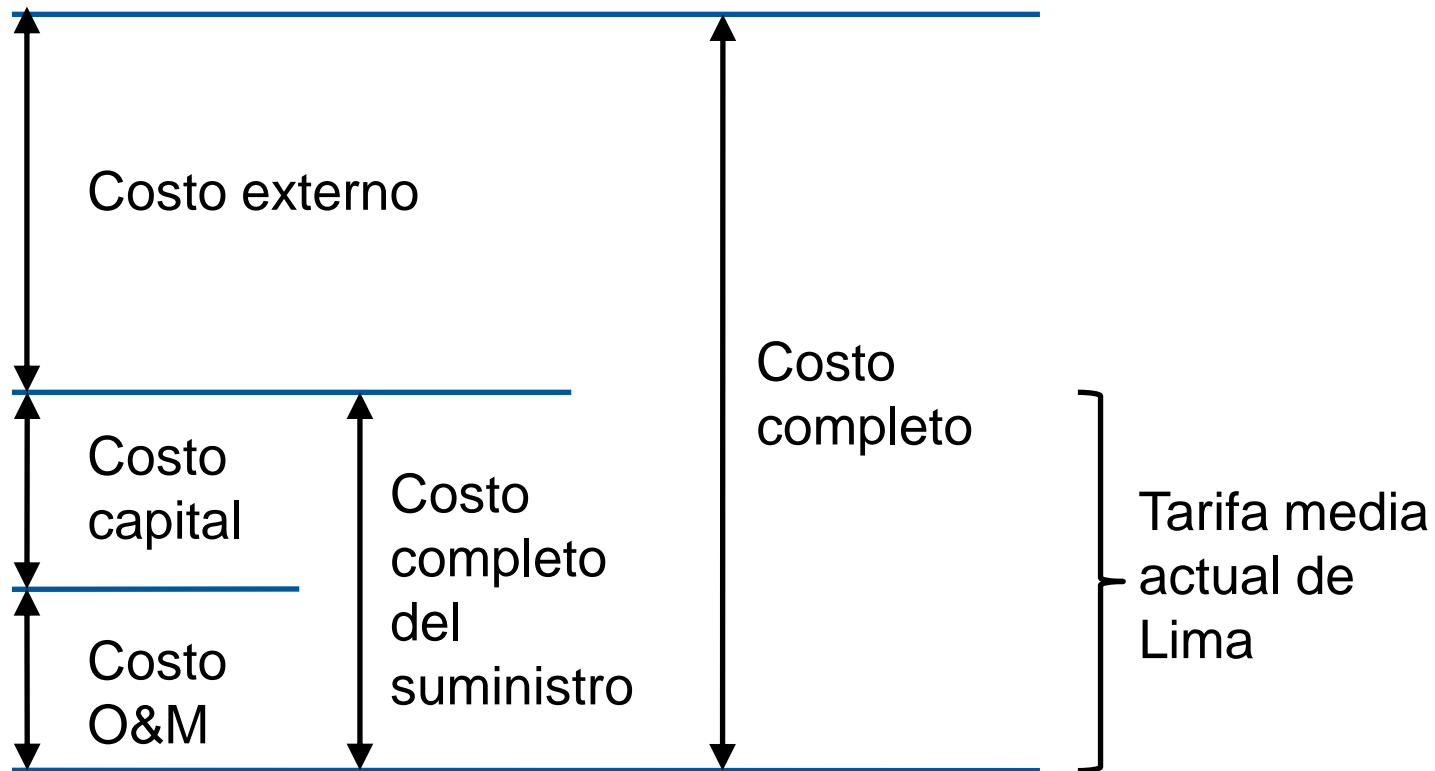
- Introducción
- Situación actual en Lima
- Sostenibilidad económica y ecológica
- Sostenibilidad social
- Resumen

DESARROLLO DE LA TARIFA MEDIA

Año	2005	2006	2007	2008	2009	2010	2011	2012
Tarifa media (S./ por m3)	1,41	1,61	1,79	1,92	2,16	2,24	2,57	2,65

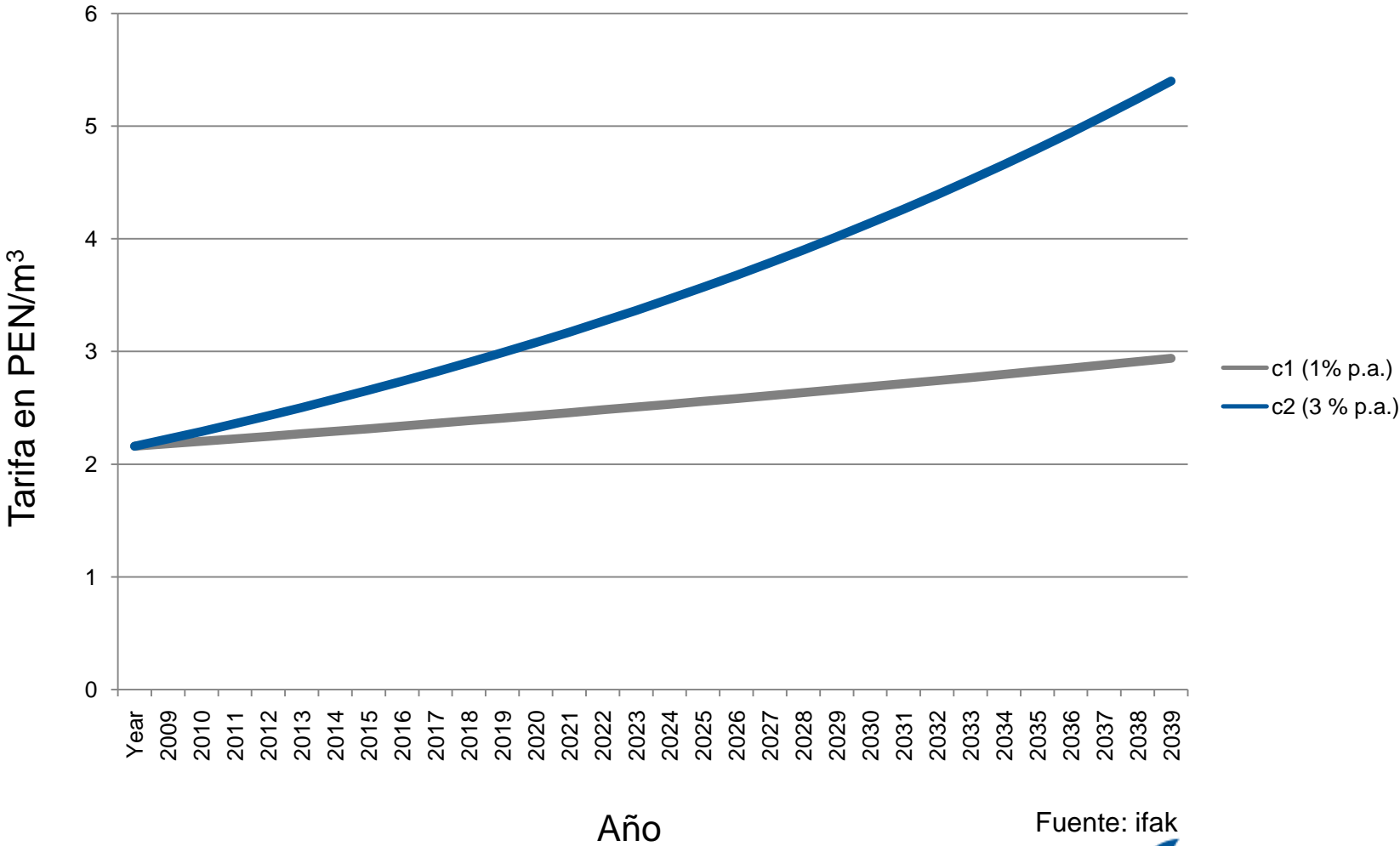
Fuente: SUNASS

DEFINICIÓN TARIFA SOSTENIBLE



Adaptado de Rogers et al. 1998, p. 7

EVOLUCIÓN DE LA TARIFA MEDIA HASTA 2040



Fuente: ifak



ESTRUCTURA

- Introducción
- Situación actual en Lima
- Sostenibilidad económica y ecológica
- Sostenibilidad social
- Resumen

TARIFA VIGENTE DE SEDAPAL

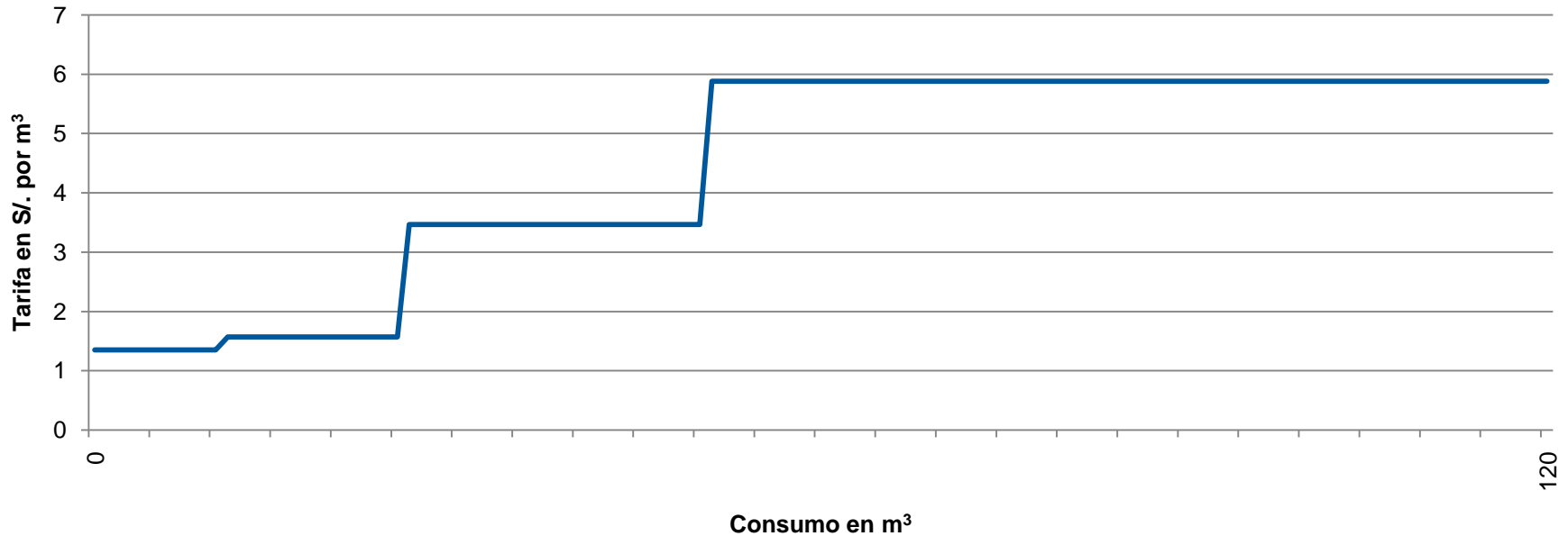
Tarifa media: S./ 2,65 por m³

Estructura tarifaria

Categoría	Rangos m ³ /mes	Precio S./ por m ³	
Cargo fijo		4,886	
		Agua Potable	Alcantarillado
Social	0 a más	1,025	0,448
Doméstico	0 a 10	1,025	0,448
	10 a 25	1,190	0,521
	25 a 50	2,633	1,151
	50 a más	4,465	1,851
Comercial/ Industrial	0 a 1000	4,465	1,951
	1000 a más	4,790	2,092
Estatal	0 a más	2,502	1,093

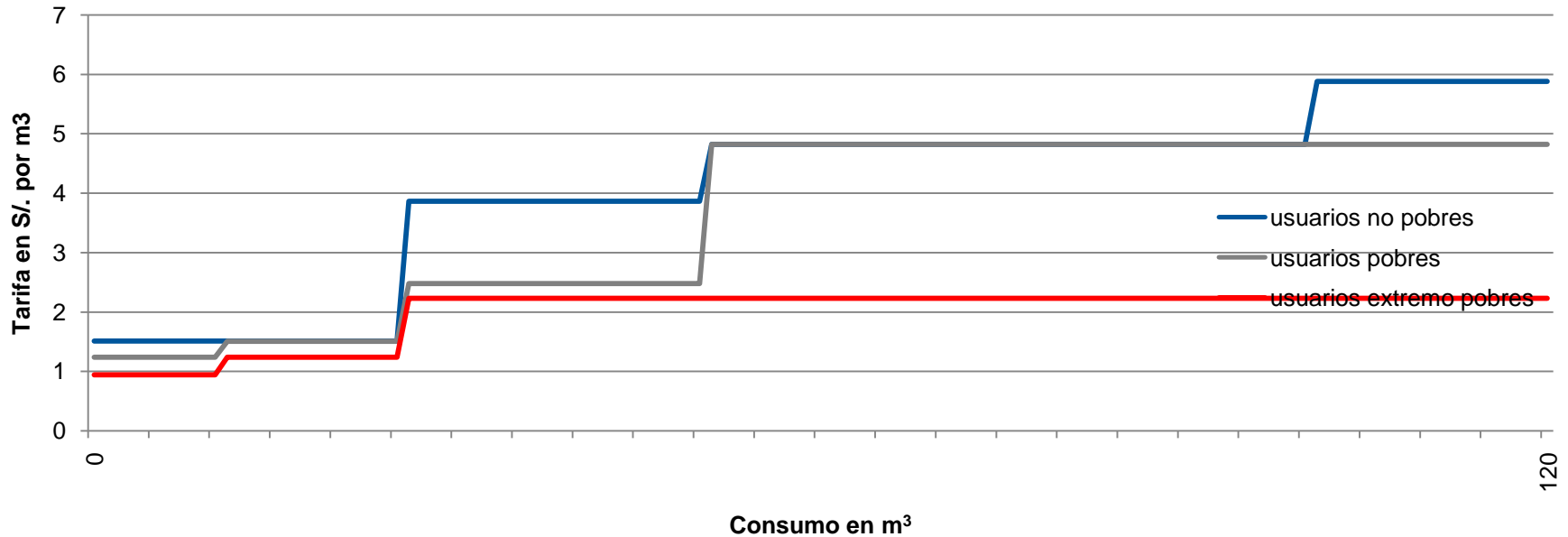
➔ Sostenibilidad???

TARIFA “ACTUAL”



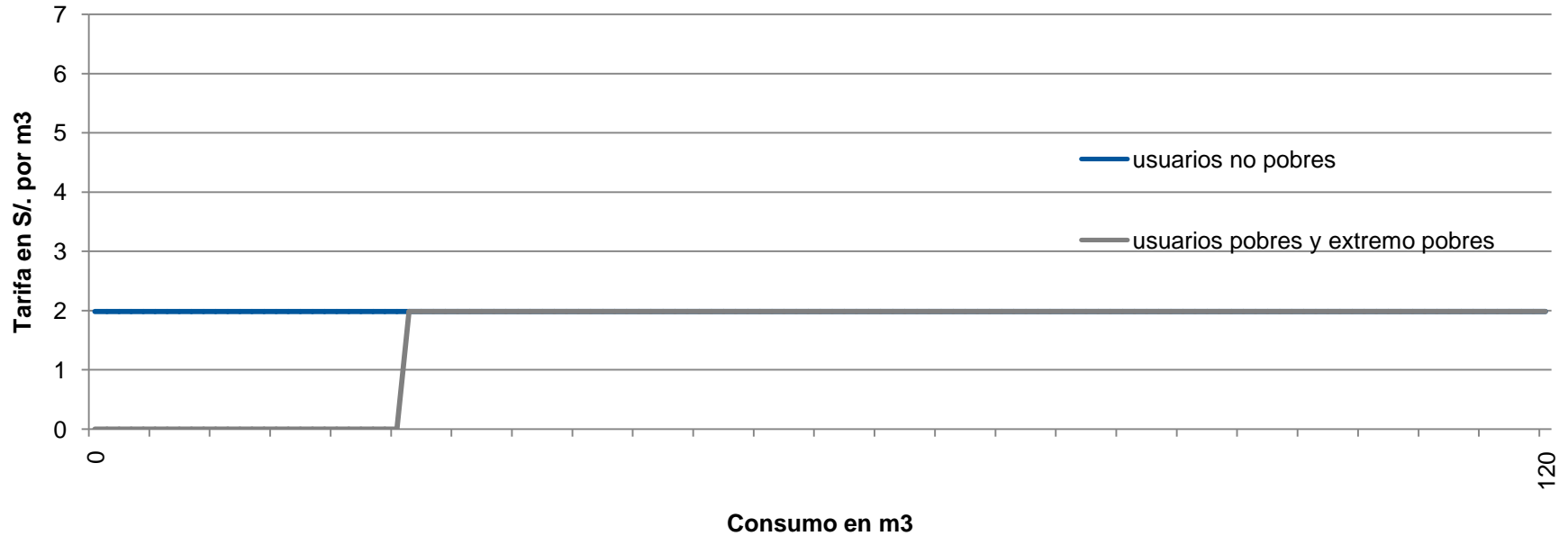
- Tarifa escalonada
- Tarifa de SEDAPAL vigente en 2011

TARIFA “DIFERENCIADA”



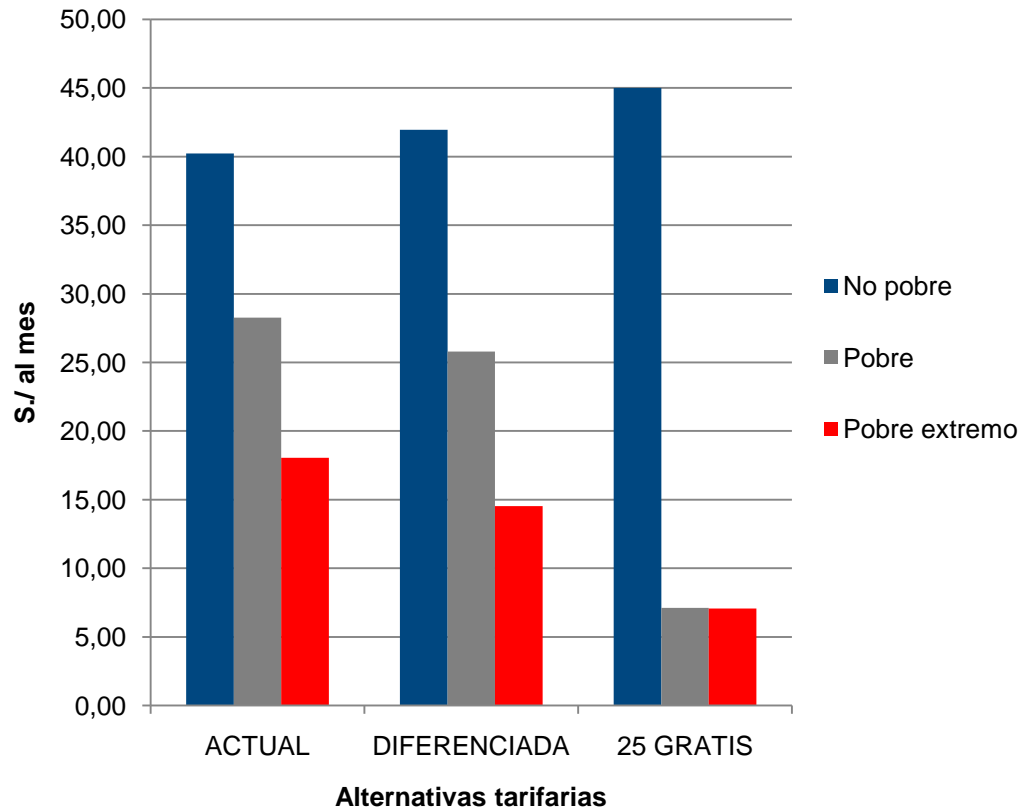
- Tarifa escalonada diferenciada por niveles socioeconómicos (no pobres, pobres, extremadamente pobres)
- Propuesta preliminar de SUNASS

TARIFA “25 GRATIS”



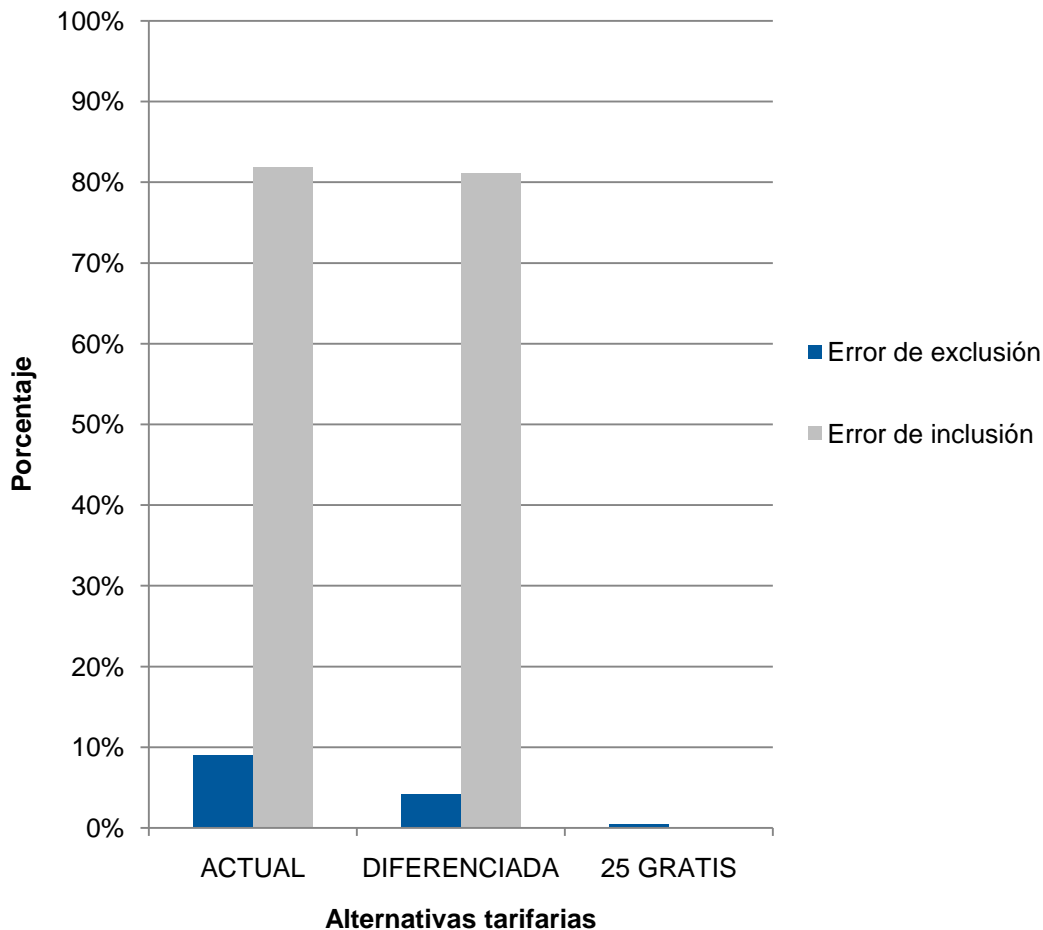
- Tarifa uniforme
- Usuarios pobres y extremadamente pobres reciben los primeros 25 m³ gratis

FACTURA MENSUAL POR USUARIO



- Reducción significativa del costo para usuarios pobres (max. -75%) coincide con incremento solamente moderado para usuarios no pobres (max. +18%)

ERRORES DE EXCLUSIÓN E INCLUSIÓN



- Error de exclusión: porcentaje de los pobres que no reciben un subsidio
- Error de inclusión: porcentaje de los no pobres que reciben un subsidio

ESTRUCTURA

- Introducción
- Situación actual en Lima
- Sostenibilidad económica y ecológica
- Sostenibilidad social
- Resumen

CONCLUSIONES

- Subir el nivel de la tarifa media
- Reordenar la estructura tarifaria
- Implementar medidas adicionales para usuarios sin servicio por red pública (que son los más pobres)



GRACIAS POR SU ATENCIÓN!



HELMHOLTZ
CENTRE FOR
ENVIRONMENTAL
RESEARCH - UFZ