

Gestión sostenible del agua y las aguas residuales en centros de crecimiento urbano afrontando el cambio climático - Conceptos para Lima Metropolitana (Perú) -

Evaluación del sistema tarifario para el suministro de agua

Situación

- El regulador SUNASS determina la tarifa de SEDAPAL.
- La tarifa media (2012: S./ 2,65 por m³) cubre el costo operativo y parcialmente el costo de inversión, pero no refleja el costo ambiental.
- La estructura tarifaria incorpora un subsidio cruzado, pero un 80% de los beneficiarios no son pobres y unos 20% de los pobres no benefician.
- Usuarios sin servicio por red pública (quienes son predominantemente pobres) pagan un múltiple de la tarifa regular, p.ej. a camiones cisterna.

Categoría	Rangos m ³ /mes	Precio S./ por m ³	
		Agua Potable	Alcantarillado
Cargo fijo		4,886	
Social	0 a más	0,969	0,424
Doméstico	0 a 10	0,969	0,424
	10 a 25	1,125	0,492
	25 a 50	2,488	1,088
	50 a más	4,221	1,844
Comercial/Industrial	0 a 1000	4,221	1,844
	1000 a más	4,527	1,978
Estatal	0 a más	2,365	1,033

Tarifa vigente de SEDAPAL en 2012

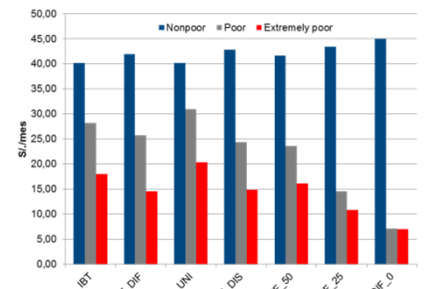
Metodología

- Colaboración con SUNASS durante todo el proceso de investigación
- Resumen de experiencias internacionales respecto al tema de tarifas
- Análisis cuantitativa usando datos de SEDAPAL y del Sistema de Focalización de Hogares (SISFOH)
- Varias entrevistas con expertos peruanos
- Seminarios y mesas redondas para la elaboración y presentación de resultados preliminares



Resultados

- En general, se requiere un reestructuración de la tarifa tomando en cuenta sobre todo el valor ecosistémico del agua.
- Para focalizar el subsidio cruzado a los más pobres se debe reemplazar la tarifa escalonada por una tarifa diferenciada por niveles socio-económicos.
- Medidas con mayor impacto en la equidad son aquellas dirigidas a los usuarios sin servicio por red pública.
- Reformas tarifarias dependen de factores políticos, p. ej. la voluntad política, de transparencia tarifaria, de cooperación entre las autoridades responsables y de recursos financieros por parte de las autoridades.



Costo mensual de alternativas tarifarias

Contacto: Dr. Paul Lehmann, Helmholtz Centre for Environmental Research – UFZ GmbH, paul.lehmann@ufz.de

Coordinación del proyecto:

Dr. Manfred Schütze, ifak e. V. Magdeburg, Werner-Heisenberg-Str. 1, 39106 Magdeburg, Alemania, manfred.schuetze@ifak.eu, Tel.: +49-391-9901470

Ing. Christian D. León, ZIRIUS, Universidad de Stuttgart, Oficina LiWa, C. Elias Aguirre 126, Of.504; Lima 18, Perú leon@lima-water.de, Tel.: +51-1-4440149

<http://www.lima-water.de>